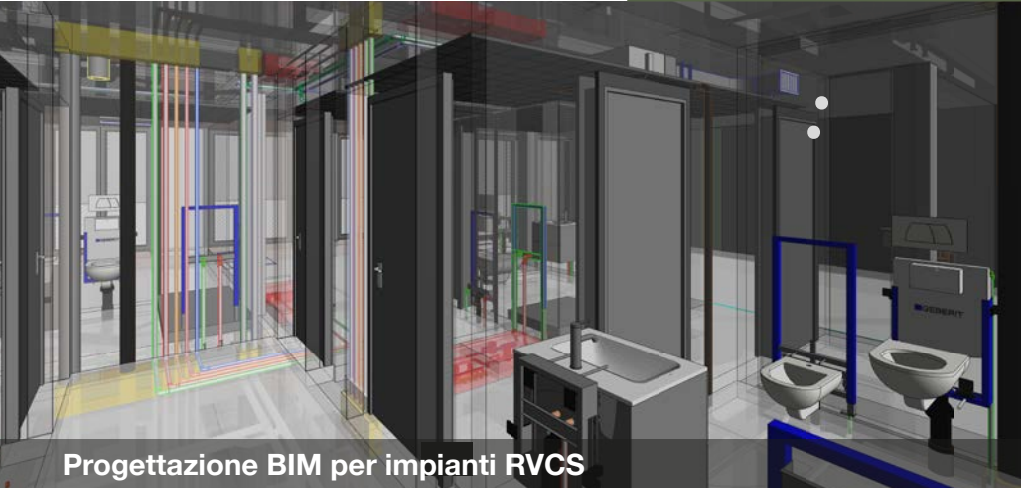




U C E

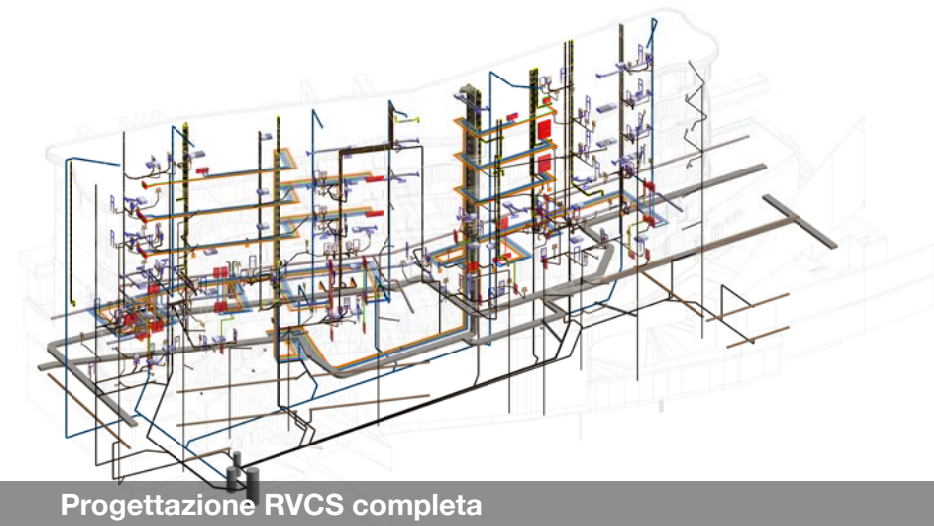
# Rapporto di attività 2023



Progettazione BIM per impianti RVCS



Rilievi fonometrici - All. 3 OIF



Progettazione RVCS completa



Modellazione acustica 3D Soundplan 8.1



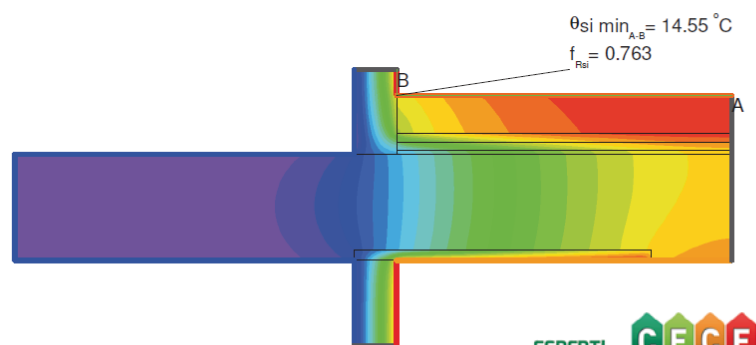
Risanamento impiantistico

|                           |       |
|---------------------------|-------|
| GA                        | 2.500 |
| EPS 30                    | 0.033 |
| EPS Roll EPS-T            | 0.039 |
| Massetto                  | 1.400 |
| Materassino anticalpestio | 0.200 |
| Serramento                | 0.160 |
| XPS                       | 0.032 |

K)]

|       |
|-------|
| 2.500 |
| 0.033 |
| 0.039 |
| 1.400 |
| 0.200 |
| 0.160 |
| 0.032 |

| Condizione al bordo          | q[W/m <sup>2</sup> ] | θ[C]  | R[(m <sup>2</sup> ·K)/W] |
|------------------------------|----------------------|-------|--------------------------|
| Esterno standard             | -3.000               | 0.040 |                          |
| Orizzontale (serramenti)     | 20.000               | 0.130 |                          |
| Salente                      | 20.000               | 0.130 |                          |
| Scendente (serramenti)       | 20.000               | 0.250 |                          |
| Simmetria/Sezione componente | 0.000                |       |                          |



UCE Sagl  
Ufficio Consulenze Energia  
Via San Salvatore 6  
CH 6900 Paradiso  
Tel. +41 91 980 32 17  
www.uceticino.ch

**360** Swiss   
Engineering

Consulenza energetica e acustica  
Fisica dell'edilizia  
Progettazione RVCS  
Patologia e diagnostica edilizia  
Monitoraggio vibrazioni  
Rilevazioni strumentali



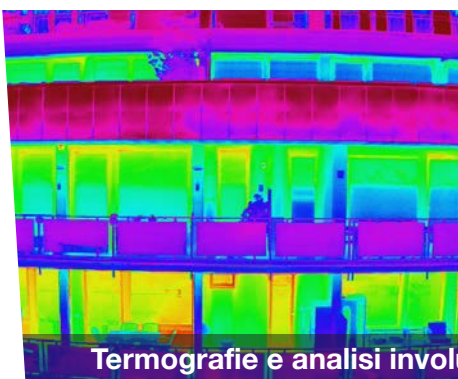
Consulenza energie rinnovabili



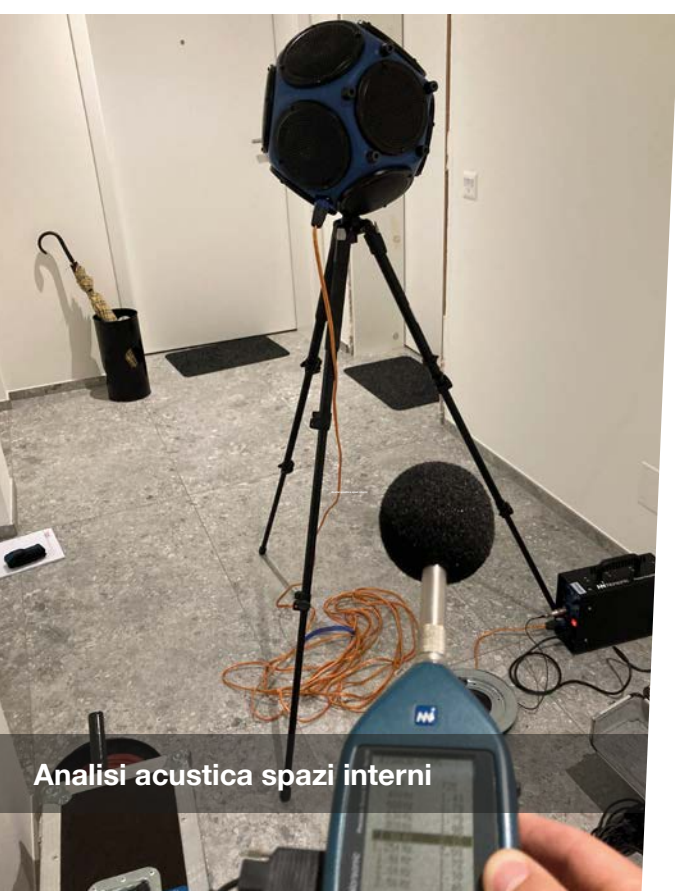
Analisi Cercle Bruit locali pubblici



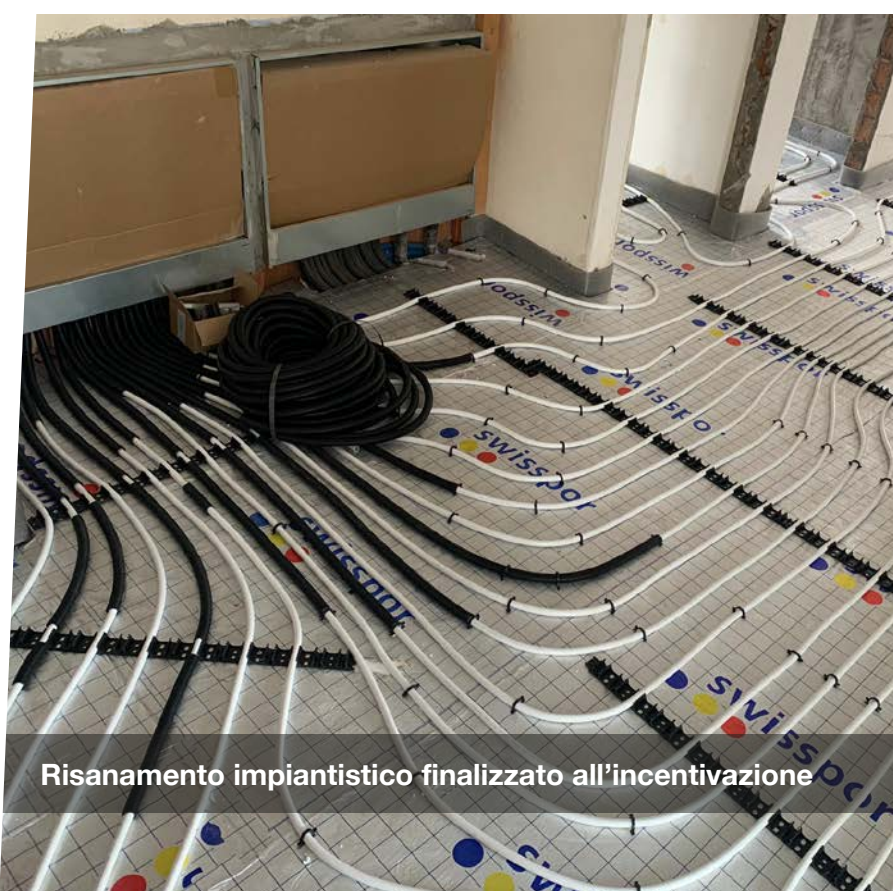
Risanamento involucro



Termografie e analisi involucro



Analisi acustica spazi interni



Risanamento impiantistico finalizzato all'incentivazione